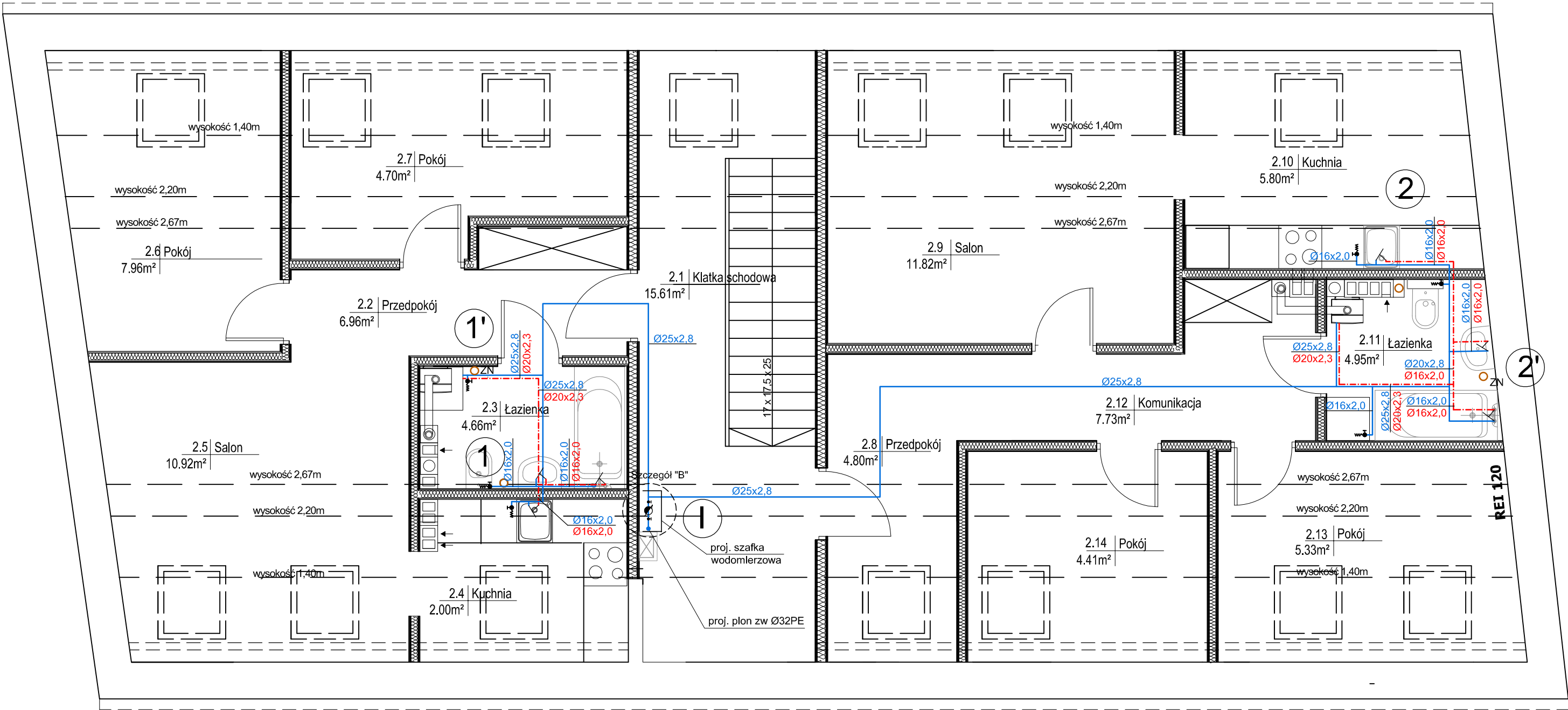
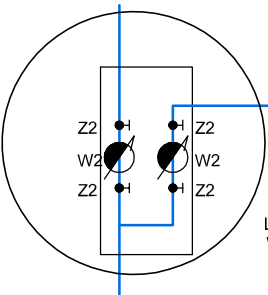


RZUT PODDASZA 1:100



Szczegół "B"
wodomierze mieszkaniowe



LEGENDA:
W2 - wodomierz mieszkaniowy typ objętościowy DN15
Z2 - zawór oddnający DN20

LEGENDA :

- przewód wody zimnej
- przewód wody ciepłej
- przewód kanalizacji sanitarnej
- 1 pion instalacji kanalizacji sanitarnej wyprowadzony nad dach
- 1 pion instalacji wody

Remont, termomodernizacja i zmiana sposobu użytkowania wraz z przebudową poddasza nieużytkowego (strych) na lokale mieszkalne w budynku mieszkalnym wielorodzinnym w zabudowie zwartej oraz na rozbiórka budynku gospodarczego i rozbiórka części budynku mieszkalnego jednorodzinnego - oficyna przy ul. Koszalińskiej 63 w Karlinie
dz. nr 221/2, 221/3, obr. 0004 oraz 250/2 obr. 0005

Rzut poddasza - instalacja wod-kan.			
Inwestor: Gmina Karlino, ul. Jana Pawła II 6 78-230 Karlino			
Projektant:	mgr inż. Piotr Horków	ZAP/0130/PWBS/19	05. 2023
Sprawdzający:	inż. Ewa Horków	ZPNB-U.73427/22/98	Skala 1:100
Funkcja:	Tytuł, imię, nazwisko	Nr uprawnień	Podpis Rys. 3

DELTA
BIURO AUDYTORA ENERGETYCZNEGO

75-411 Koszalin
ul. Partyzantów 17
tel./fax (094) 342 54 64
e-mail: biurodelta@wp.pl